

# COPERTURA NON PEDONABILE COIBENTATA

SUPPORTO IN LATERO CEMENTO: membrana bugnata - isolamento termico - manto a vista

## Par. 1

Supporto in latero cemento e massetto di pendenza in malta di sabbia e cemento tirata a staggia ed eventualmente lisciata a frattazzo. Prima della posa della membrana il massetto deve essere preventivamente trattato con **PRIMER V 70** (vernice bituminosa adesiva a rapida essiccazione) sull'intera superficie da impermeabilizzare, risvolti inclusi, in ragione di 200 ÷ 300 g/mq e comunque sufficiente a garantire l'incollaggio della membrana impermeabile.

## Par. 2

Fornitura e posa in opera, per rinvenimento a fiamma o ad aria calda, in corrispondenza dei risvolti verticali, di una striscia di membrana 3 mm., la quota dei risvolti verticali sarà di almeno 15 cm superiore a quella del coibente.

## Par. 3

**A) Schermo al vapore (EN 13707)** per ambienti con umidità relativa < 70 % in membrana impermeabilizzante a base di bitume e polimeri plastoelastomerici, armata in velo vetro rinforzato **ISOLVAPOR NB VV** (fattore di resistenza alla diffusione di vapore  $\mu > 40.000$ ) steso a fiamma in totale aderenza e accuratamente saldato sulle sormonte..

La particolare conformazione della faccia superiore di **ISOLVAPOR NB** costituita da elementi "bugnati" associata alla particolare miscela bituminosa, ne consente l'utilizzo quale schermo al vapore al di sotto dell'elemento coibente.

**B) Barriera al vapore (EN 13970)** per ambienti con umidità relativa > 70 % in membrana impermeabilizzante a base di bitume e polimeri plastoelastomerici, armata con lamina gofrata di alluminio da 6/100 mm, **ISOLVAPOR NB AL** (fattore di resistenza alla diffusione di vapore  $\mu > 500.000$ ) steso a fiamma in totale aderenza e accuratamente saldato sulle sormonte..

La particolare conformazione della faccia superiore di **ISOLVAPOR NB** costituita da elementi "bugnati" associata alla particolare miscela bituminosa, ne consente l'utilizzo quale schermo al vapore al di sotto dell'elemento coibente.

## Par. 4

Sistema isolante ottenuto dall'accoppiamento in continuo di una apposita membrana bitume polimero elastoplastomerica con pannelli di schiuma poliuretanic (NORDPOL PUR) o polistirene espanso sinterizzato EPS 150 (NORDPOL EPS) o estruso autoestingente (NORDPOL XPS)

La membrana bitume polimero elastoplastomerica (BPP), applicata al pannello, sarà di tipo liscio con armatura in tessuto non tessuto in poliestere (POL) o in velo di vetro rinforzato (VV).

Il sistema isolante sarà disposto seconda delle condizioni geometriche e di andamento delle pendenze locali, con uno dei seguenti schemi: a giunti longitudinali sfalsati, a giunti trasversali sfalsati, a spina di pesce, e con giunti in ogni caso ben accostati e livellati.

La posa dei pannelli su schermo al vapore o barriera al vapore dovrà essere realizzata posizionando accuratamente ciascun pannello in accostamento ai pannelli adiacenti, i pannelli aderiranno in maniera efficace e sicura a ISOLVAPOR NB per semplice rinvenimento a fiamma della faccia superiore bugnata della membrana, precedentemente posata sul piano di posa

Lo spessore del sistema isolante dovrà essere conforme alle disposizioni legislative vigenti al risparmio energetico degli edifici e dovrà possedere idonee dimensioni al fine di evitare che il punto di rugiada si verifichi al di sotto della barriera vapore.

## Par. 5

Membrana impermeabile di base **ITER FORTE EXTRA** dello spessore di 4 mm (membrana bitume polimero elastoplastomero BPP armata con tessuto non tessuto di poliestere da filo continuo "Spunbond") posata in totale aderenza a fiamma e accuratamente saldata sulle sormonte (sovrapposizione minima: 80 mm laterale e 150 mm di testa - adesione effettiva minima: 60 mm laterale e 100 mm di testa - per le giunzioni di testa sarà consentita al massimo la sovrapposizione di tre teli) e in corrispondenza di tutti i dettagli perimetrali.

## Par. 6

Fornitura e posa in opera, per rinvenimento a fiamma o ad aria calda, in corrispondenza dei risvolti verticali, di una striscia H. cm. 25 di membrana BPP mm. 4.

## Par. 7

Membrana impermeabile di finitura **ITER MINERALE** dello spessore di 4.5 kg/mq (membrana bitume polimero elastoplastomero BPP armata con tessuto non tessuto di poliestere da filo continuo "Spunbond" e autoprotetta con scaglie di ardesia naturale) posata, con adeguata ricchezza e nello stesso senso della membrana di base ma con giunti longitudinali sfalsati (cioè posando i teli del 2° strato a cavaliere di quelli del 1°), a fiamma, in totale aderenza, accuratamente saldata sulle sormonte (sovrapposizione minima: 80 mm laterale e 150 mm di testa - adesione effettiva minima: 60 mm laterale e 100 mm di testa - per le giunzioni di testa sarà consentita al massimo la sovrapposizione di tre teli) e in corrispondenza di tutti i dettagli perimetrali

## Par. 8

Elemento di raddoppio angolo con membrana di caratteristiche come sopra descritte per l'impermeabilizzazione del verticale che verrà sovrapposta a quella del piano orizzontale di almeno 10 cm., e saldata per termo-rinvenimento con apposito bruciatore di sicurezza o ad aria calda.

## Par. 9

Scossalina di protezione della sommità della membrana in ..... spessore ..... mm, sviluppo ..... cm, fissata tramite n° 1 ..... ogni ..... cm.

## Par. 10

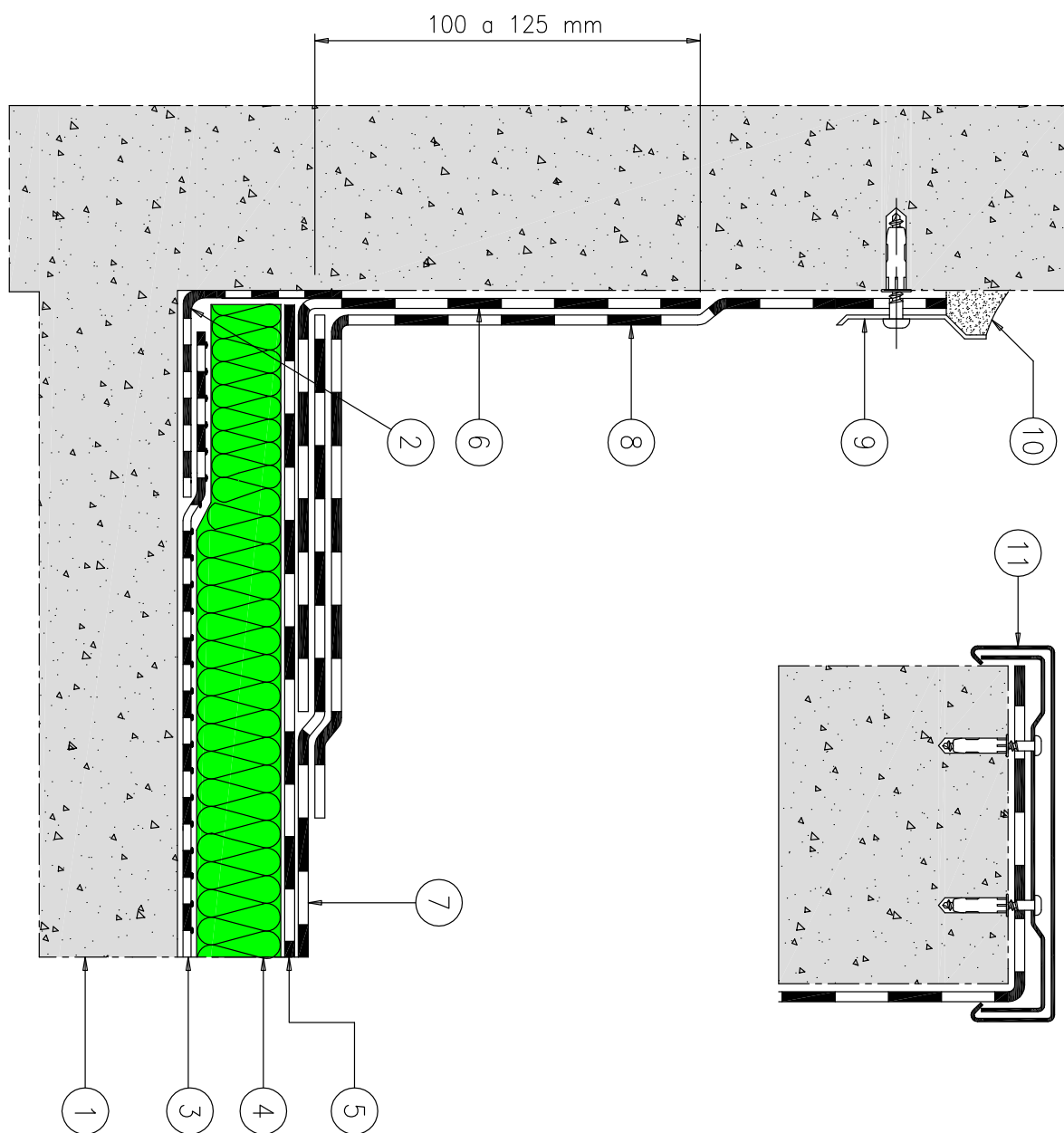
Sigillatura superiore con mastice bituminoso.

## Par. 11

In alternativa scossalina o copertina coprimuro in ..... spessore ..... mm, sviluppo ..... cm, gocciolatoio su ambo i lati, pendenza verso la copertura, fissata tramite.

## COPERTURA NON PEDONABILE COIBENTATA

SUPPORTO IN LATERO CEMENTO: membrana bugnata - isolamento termico - manto a vista



1. Supporto trattato con Primer V70
2. Fascia di raccordo angolare Iler Nord 3 mm
3. Barriera o schermo al vapore in membrana bugnata Isolvapor NB
4. Elemento termoisolante accoppiato Nordpol
5. Membrana di base Iler Forte Extra 4 mm
6. Fascia di rinforzo angolare Iler Forte Extra 4 mm
7. Membrana di finitura Iler Forte minerale 4500
8. Angolo di raddoppio eseguito con membrana Iler Forte minerale 4500
9. Scossalina metallica con fissaggio meccanico
10. Sigillatura

In alternativa:

11. Copertina coprimuro