

COPERTURA PIANA NON PEDONABILE

SUPPORTO IN LAMIERA GRECATA

Par. 1

Lastra di supporto inclinata in lamiera grecata portante, pendenza media %, interasse max appoggi ml. e sovraccarico max utile kg/mq.

Par. 2

Trave di sostegno perimetrale.

Par. 3

Sistema isolante **NORDGRECA EPS** ottenuto dall'accoppiamento in continuo di una apposita membrana bitume polimero elastoplastomerica con pannelli di polistirene espanso sinterizzato autostinguente presagomati nella parte inferiore sulle dimensioni della lastra di supporto in lamiera grecata da sovracoprire posati, a partire dal punto più basso della falda, secondo lo schema a quiconce e con giunti ben accostati e livellati.

La membrana bitume-polimero-elastoplastomerica (BPP), applicata sui pannelli presagomati e del tipo liscia e può essere prodotta con armatura in tessuto non tessuto di poliestere o in velo di vetro rinforzato.

Il sistema isolante andrà fissato meccanicamente tramite viti con rondella (autofilettanti autoperforanti per lamiere leggere), lunghezza vite sufficiente a far emergere la vite stessa di almeno 3 mm dalla lamiera (utilizzando viti di lunghezza minore o al massimo uguale allo spessore massimo del sistema NORDGRECA EPS si impedisce l'ancoraggio delle viti alle greche inferiori e di conseguenza la loro fuoriuscita dal lato inferiore della lamiera grecata), diametro rondella di 75 mm, sede testa vite nella rondella ribassata per impedire punzonamenti della membrana impermeabile a seguito di compressione concentrata o diffusa del pannello coibente; densità fissaggi:

- zone centrali fissaggi/mq
- zone perimetrali fissaggi/mq
- zone d'angolo fissaggi/mq

Par. 4

Elemento termoisolante di protezione perimetrale

Par. 5

Profilo angolare perimetrale metallico spessore mm.1, dimensioni mm.200x200, fissato meccanicamente, con funzione di giunto di dilatazione parete.

Par. 6

Membrana impermeabile di base **NORDSTABIL SUPER** dello spessore di 4 mm (membrana bitume polimero elastoplastomero BPP armatura composita posata in totale aderenza a fiamma e accuratamente saldata sulle sormonte (sovrapposizione minima: 80 mm laterale e 150 mm di testa - adesione effettiva minima: 60 mm laterale e 100 mm di testa - per le giunzioni di testa sarà consentita al massimo la sovrapposizione di tre teli) e in corrispondenza di tutti i dettagli perimetrali.

Par. 7

Profilo angolare realizzato in membrana bituminosa preformata **CANT BIT**, dimensioni mm. 45x35, applicato per termo rinvenimento in corrispondenza dei risvolti verticali.

Par. 8

Membrana impermeabile di finitura **NORDSTABIL SUPER MINERALE 4500** (membrana bitume polimero elastoplastomero BPP armatura composita e autoprotetta con scaglie di ardesia naturale, posata con adeguata ricchezza e nello stesso senso della membrana di base ma con giunti longitudinali sfalsati (cioè posando i teli del 2° strato a cavaliere di quelli del 1°), a fiamma, in totale aderenza, accuratamente saldata sulle sormonte (sovrapposizione minima: 80 mm laterale e 150 mm di testa - adesione effettiva minima: 60 mm laterale e 100 mm di testa - per le giunzioni di testa sarà consentita al massimo la sovrapposizione di tre teli) e in corrispondenza di tutti i dettagli perimetrali.

Par. 6 bis

Membrana impermeabile di base **NORDFLEX POLIESTERE** dello spessore di 4 mm (membrana bitume polimero elastomero BPE armata con tessuto non tessuto di poliestere da filo continuo rinforzato "Spunbond") posata in totale aderenza a fiamma e accuratamente saldata sulle sormonte (sovrapposizione minima: 80 mm laterale e 150 mm di testa - adesione effettiva minima: 60 mm laterale e 100 mm di testa - per le giunzioni di testa sarà consentita al massimo la sovrapposizione di tre teli) e in corrispondenza di tutti i dettagli perimetrali.

Par. 7 bis

Profilo angolare realizzato in membrana bituminosa preformata **CANT BIT**, dimensioni mm. 45x35, applicato per termo rinvenimento in corrispondenza dei risvolti verticali.

Par. 8 bis

Membrana impermeabile di finitura **NORDFLEX POLIESTERE MINERALE** (membrana bitume polimero elastomero BPE armata con tessuto non tessuto di poliestere da filo continuo rinforzato "Spunbond" e autoprotetta con scaglie di ardesia naturale) posata, con adeguata ricchezza e nello stesso senso della membrana di base ma con giunti longitudinali sfalsati (cioè posando i teli del 2° strato a cavaliere di quelli del 1°), a fiamma, in totale aderenza, accuratamente saldata sulle sormonte (sovrapposizione minima: 80 mm laterale e 150 mm di testa - adesione effettiva minima: 60 mm laterale e 100 mm di testa - per le giunzioni di testa sarà consentita al massimo la sovrapposizione di tre teli) e in corrispondenza di tutti i dettagli perimetrali.

Par. 9

Elemento di raddoppio angolo con membrana di caratteristiche come sopra descritte per l'impermeabilizzazione del verticale che verrà sovrapposta a quella del piano orizzontale di almeno 10 cm., e saldata per termo-rinvenimento con apposito bruciatore di sicurezza o ad aria calda.

L'altezza del verticale sarà pari o superiore a 15 cm. dalla quota del pavimento finito.

Par. 10

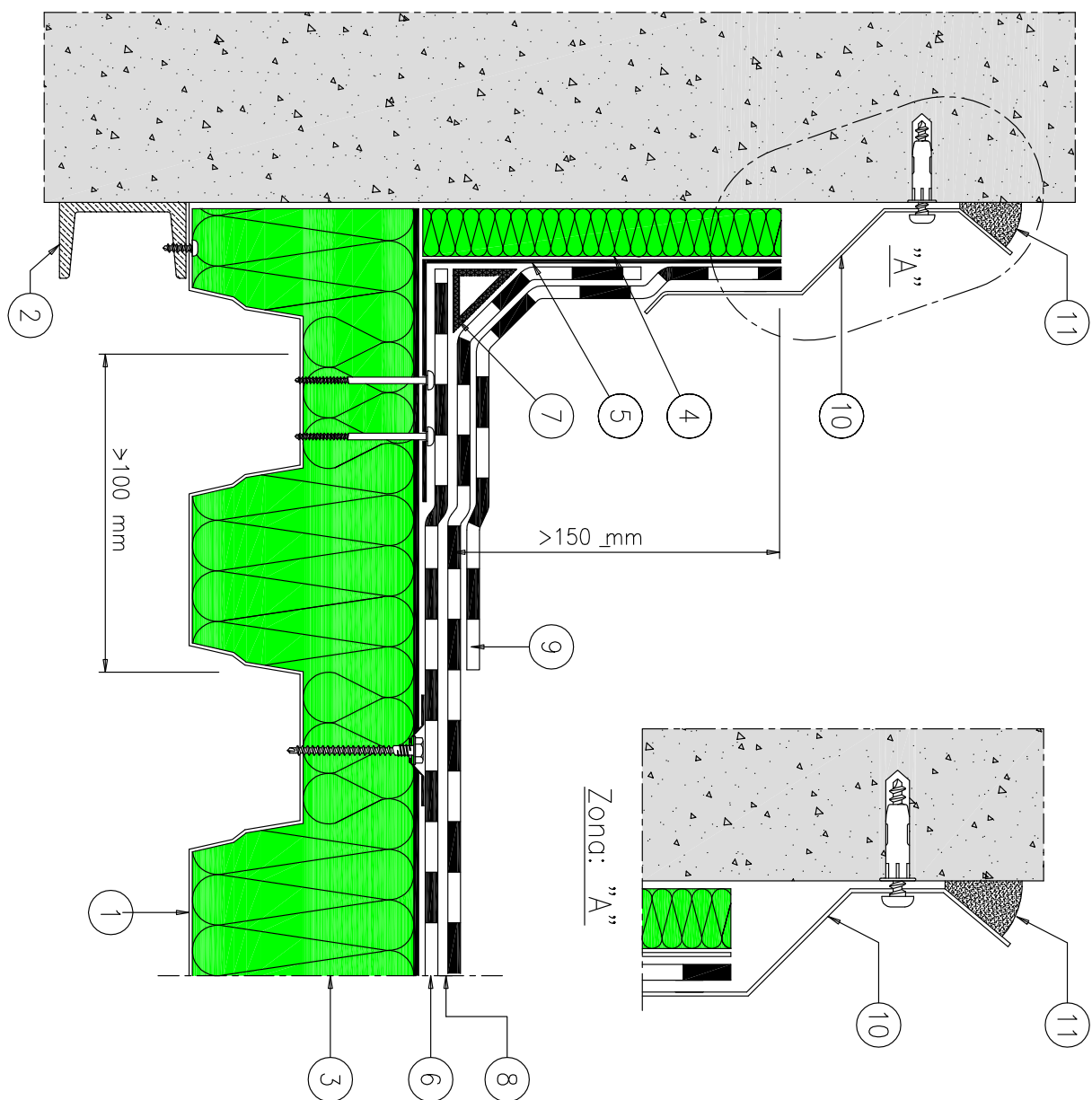
Scossalina di protezione della sommità della membrana in spessore mm, sviluppo cm, fissata tramite n° 1 ogni cm.

Par. 11

Sigillatura superiore con mastice bituminoso.

COPERTURA PIANA NON PEDONABILE

SUPPORTO IN LAMIERA GRECATA



1. Supporto in lamiera grecata
2. Sostegno perimetrale
3. Elemento termoisolante Nordgreca
4. Elemento protezione perimetrale
5. Profilo metallico
6. Membrana di base Nordstabil Super 4 mm
7. Angolare "CANT BIT"
8. Membrana di finitura Nordstabil Super 4500 minerale
9. Angolo di raddoppio eseguito con membrana di finitura Nordstabil Super 4500 minerale
10. Scossalina metallica con funzioni di giunto con fissaggio meccanico
11. Sigillatura