

COPERTURA PIANA CARRABILE

SUPPORTO IN CALCESTRUZZO: senza isolamento termico - conglomerato bituminoso

Par. 1

Supporto in calcestruzzo - latero cemento e massetto di pendenza in malta di sabbia e cemento tirata a staggia ed eventualmente lisciata a frattazzo. Prima della posa della membrana il massetto deve essere preventivamente trattato con **PRIMER V 70** (vernice bituminosa adesiva a rapida essiccazione) sull'intera superficie da impermeabilizzare, risvolti inclusi, in ragione di 200 ÷ 300 g/mq e comunque sufficiente a garantire l'incollaggio della membrana impermeabile.

Par. 2

Membrana impermeabile di base **ITER ROUTE** dello spessore di 5 mm (membrana bitume polimero elastoplastomero BPP armata con tessuto non tessuto di poliestere da filo continuo ad alta resistenza del peso non inferiore a 250 gr/mq) posata in totale aderenza, a fiamma e accuratamente saldata sulle sormonte (sovrapposizione minima: 80 mm laterale e 150 mm di testa - adesione effettiva minima: 60 mm laterale e 100 mm di testa - per le giunzioni di testa sarà consentita al massimo la sovrapposizione di tre teli) e in corrispondenza di tutti i dettagli.

Par. 3

Fornitura e posa in opera, per rinvenimento a fiamma o ad aria calda, in corrispondenza dei risvolti verticali, di una striscia H.cm.25 di membrana BPP mm. 4.

Par. 4

Membrana impermeabile di finitura **ITER ROUTE** dello spessore di 5 mm (membrana bitume polimero elastoplastomero BPP armata con tessuto non tessuto di poliestere da filo continuo ad alta resistenza del peso non inferiore a 250 gr/mq) posata, con adeguata ricchezza e nello stesso senso della membrana di base ma con giunti longitudinali sfalsati (cioè posando i teli del 2° strato a cavaliere di quelli del 1°), a fiamma, in totale aderenza, accuratamente saldata sulle sormonte (sovrapposizione minima: 80 mm laterale e 150 mm di testa - adesione effettiva minima: 60 mm laterale e 100 mm di testa - per le giunzioni di testa sarà consentita al massimo la sovrapposizione di tre teli) e in corrispondenza di tutti i dettagli perimetrali.

Par. 5

Elemento di raddoppio angolo con membrana di caratteristiche come sopra descritte per l'impermeabilizzazione del verticale che verrà sovrapposta a quella del piano orizzontale di almeno 10 cm., e saldata per termo-rinvenimento con apposito bruciatore di sicurezza o ad aria calda.

L'altezza del verticale sarà pari o superiore a 15 cm. dalla quota del pavimento finito.

Par. 6

Tappeto d'usura in conglomerato bituminoso dello spessore di cm, steso e vibrocompattato a macchina

Fornitura e posa in opera, di strato di protezione fissa in conglomerato bituminoso (binder) a base di bitume distillato ed inerte di granulometria 5-15 mm più filler, con dosaggio e composizione idonei alla carrabilità, steso direttamente sullo strato di tenuta, senza alcuna interposizione, mediante vibrofinitrice gommata e cilindrato con rullo.

Spessore pavimentazione in conglomerato bituminoso mm

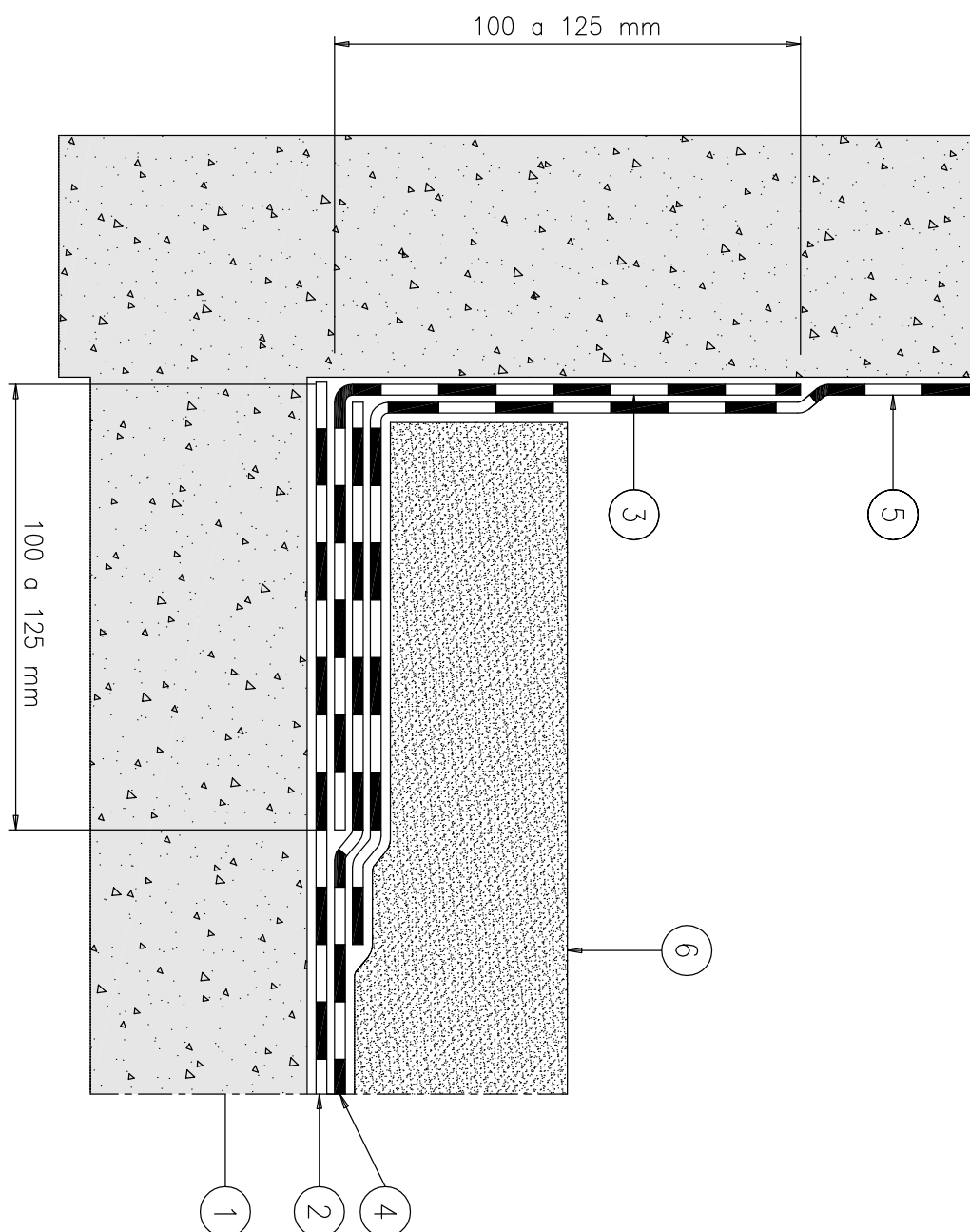
Avvertenza

Al fine di evitare il rischio seppur remoto della perforazione della membrana, causata dal punzonamento di aggregati non idonei presenti nel conglomerato bituminoso di copertura all'atto della stesa e della rullatura, è indispensabile che il conglomerato sia applicato in uno spessore minimo di 6 cm e che gli aggregati costituenti abbiano forma poliedrica (indice di forma >3), con assenza totale di elementi piatti e allungati e una dimensione massima pari a 10 mm. Per spessori del conglomerato superiori a 8 cm, fermo restando l'indice di forma, la dimensione massima dell'aggregato lapideo potrà arrivare a 14 mm.

La resistenza al punzonamento della membrana sottoposta alla compattazione di uno strato di conglomerato bituminoso, è determinato dalla norma EN 14692 (metodo 1 e metodo 2).

COPERTURA PIANA CARRABILE

SUPPORTO IN CALCESTRUZZO: senza isolamento termico - conglomerato bituminoso



1. Supporto trattato con Primer V70
2. Membrana di base Iler Route 5 mm
3. Fascia di rinforzo angolare Iler Route 5 mm
4. Membrana di finitura Iler Route 5 mm
5. Angolo di raddoppio eseguito con Iler Route 5 mm
6. Conglomerato bituminoso