

# GIARDINO PENSILE

SEZIONE CORRENTE

## Par. 1

Supporto in latero cemento e massetto di pendenza in malta di sabbia e cemento tirata a staggia ed eventualmente lisciata a frattazzo. Prima della posa della membrana il massetto deve essere preventivamente trattato con **PRIMER V 70** (vernice bituminosa adesiva a rapida essiccazione) sull'intera superficie da impermeabilizzare, risvolti inclusi, in ragione di 200 ÷ 300 g/mq e comunque sufficiente a garantire l'incollaggio della membrana impermeabile.

## Par. 2

Membrana impermeabile di base **ITER FORTE EXTRA** dello spessore di 4 mm (membrana bitume polimero elastoplastomero BPP armata con tessuto non tessuto di poliestere da filo continuo "Spunbond") posata in totale aderenza, a fiamma e accuratamente saldata sulle sormonte (sovrapposizione minima: 80 mm laterale e 150 mm di testa - adesione effettiva minima: 60 mm laterale e 100 mm di testa - per le giunzioni di testa sarà consentita al massimo la sovrapposizione di tre teli) e in corrispondenza di tutti i dettagli perimetrali.

## Par. 3

Fornitura e posa in opera, per rinvenimento a fiamma o ad aria calda, in corrispondenza dei risvolti verticali, di una striscia H.cm.25 di membrana BPP mm. 4.

## Par. 4

Membrana impermeabile di finitura **ITER ANTIRADICE** dello spessore di 4 mm (membrana bitume polimero elastoplastomero BPP con aggiunto additivo specifico contro le penetrazioni delle radici, armata con tessuto non tessuto di poliestere da filo continuo "Spunbond"- certificata FLL) posata, con adeguata ricchezza e nello stesso senso della membrana di base ma con giunti longitudinali sfalsati (cioè posando i teli del 2° strato a cavaliere di quelli del 1°), a fiamma, in totale aderenza, accuratamente saldata sulle sormonte (sovrapposizione minima: 80 mm laterale e 150 mm di testa - adesione effettiva minima: 60 mm laterale e 100 mm di testa - per le giunzioni di testa sarà consentita al massimo la sovrapposizione di tre teli) e in corrispondenza di tutti i dettagli perimetrali.

## Par. 5

Elemento di raddoppio angolo con membrana di caratteristiche come sopra descritte per l'impermeabilizzazione del verticale che verrà sovrapposta a quella del piano orizzontale di almeno 10 cm., e saldata per termo-rinvenimento con apposito bruciatore di sicurezza o ad aria calda.

L'altezza del verticale sarà pari o superiore a 15 cm. dallo strato di finitura superiore della copertura.

## Par. 6

Elemento di separazione drenante sul piano e sui verticali sino alla scossalina metallica di strato di protezione e drenaggio formato da struttura drenante in filamenti plastici in poliestere o polipropilene a struttura cuspidata ad alto indice di vuoti, accoppiato a due strati filtranti in feltro in non tessuto a filo continuo in poliestere e polipropilene. Spessore mm .....

## Par. 7

Scossalina di protezione della sommità della membrana in ..... spessore ..... mm, sviluppo ..... cm, fissata tramite n° 1 ..... ogni ..... cm.

## Par. 8

Sigillatura superiore con mastice bituminoso.

## Par. 9

Substrato di coltura ad alta capacità di ritenzione idrica, esente da sostanze tossiche e microorganismi dannosi, compattazione massima ..... %, arricchito di ..... PH ....., spessore cm ....., peso a saturazione d'acqua kg/mq ..... vegetazione.

## Par. 10

In alternativa scossalina o copertina coprimuro in ..... spessore ..... mm, sviluppo ..... cm, gocciolatoio su ambo i lati, pendenza verso la copertura, fissata tramite.

## Indicazioni

**I bocchettoni di scarico** saranno realizzati in membrana bituminosa preformata resistenti alle basse temperature e compatibili con qualsiasi membrana bituminosa, del diametro idoneo allo scarico.

La base deve essere possibilmente incavata di circa 5 cm. su di un area di circa 50x50 cm.

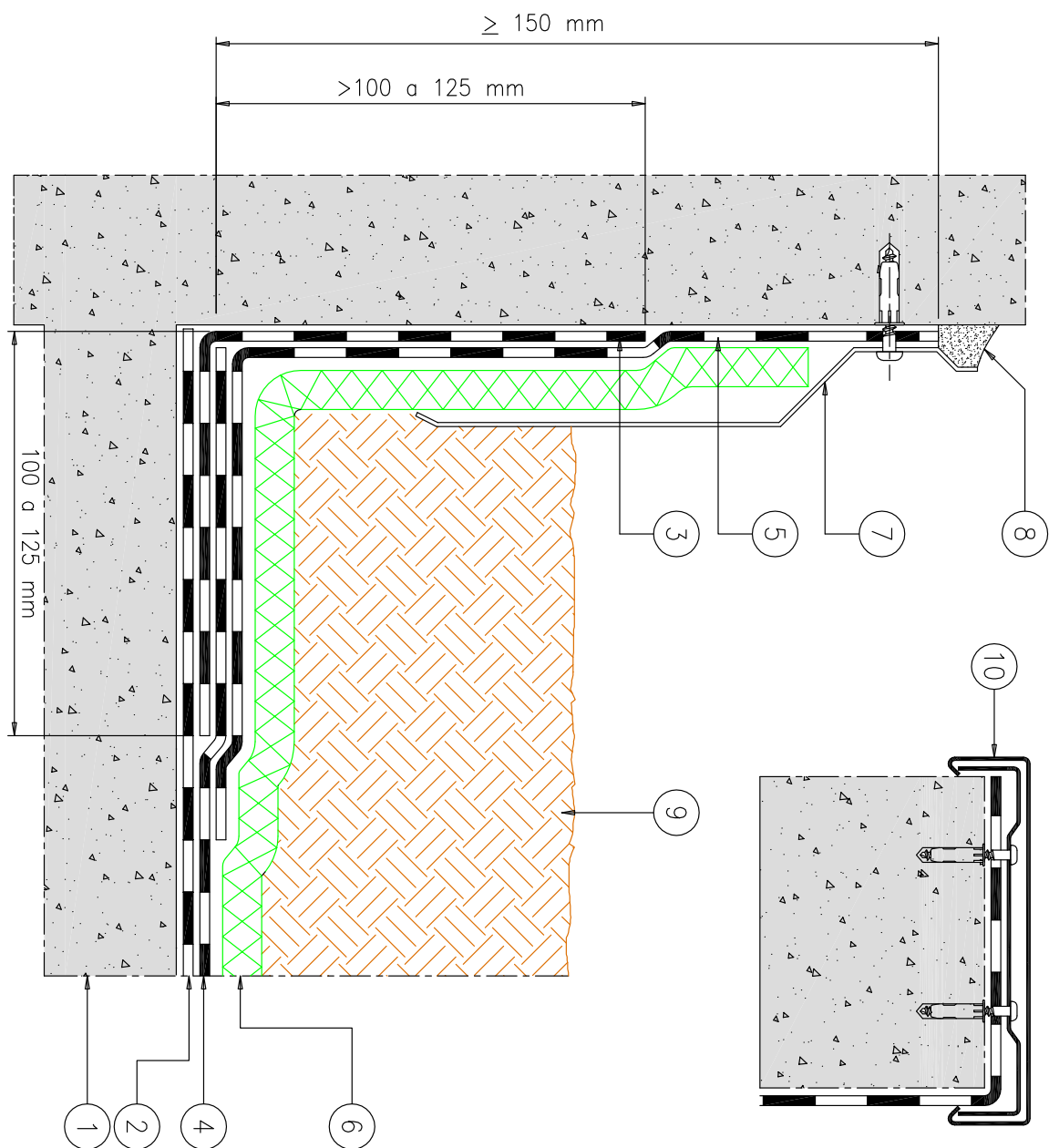
Fornitura e posa in opera di griglie parafoglia/ghiaia in polietilene resistente ai raggi ultravioletti, a protezione del bocchettone.

**I pozzetti drenanti** saranno posizionati in corrispondenza degli scarichi, realizzati in mattoni pieni posati a quinconce, lasciando tra elemento ed elemento passaggi liberi all'acqua, in modo da permettere il deflusso sicuro e continuo delle acque meteoriche o di irrigazione.

Il pozzetto sarà rivestito da tnt sintetico filtrante e verrà completato da chiusino grigliato.

# GIARDINO PENSOLE

SEZIONE CORRENTE



1. Supporto trattato con Primer V70
2. Membrana di base Iler Forte Extra 4 mm
3. Fascia di rinforzo angolare Iler Forte Extra 4 mm
4. Membrana di finitura Iler Antiradice 4 mm
5. Angolo di raddoppio Iler Antiradice 4 mm
6. Elemento drenante antiperforazione
7. Scossalina metallica di protezione perimetrale con fissaggio meccanico
8. Sigillatura
9. Terreno di coltura
10. Copertina coprimuro

In alternativa :