

# COPERTURA VENTILATA CON MANTO IN TEGOLE DI LATERIZIO O CEMENTO

SUPPORTO IN LEGNO

## Par. 1

Soletta inclinata in legno.

## Par. 2

Listelli d'appoggio del multistrato fenolico: altezza cm ....., larghezza ..... cm, fissati tramite chiodi CD-10.

## Par. 3

Freno al vapore in membrana traspirante bituminosa **NORDBAR** del peso di 500 gr/mq realizzata con poliestere non tessuto impregnato con un compound bitume distillato polimero rifinita su entrambe le facce con uno speciale tessuto polipropilenico, posata con sormonte tra i teli fermati con viti e dischi di ancoraggio sulla soletta in legno, oppure fissati tramite emulsione bituminosa con elevato potere adesivo.

## Par. 4

Pannelli coibenti spessore cm ..... in polistirene espanso sinterizzato a cellule chiuse posati in luce tra i listelli d'appoggio dei listelli reggitegola con giunti ben accostati e livellati.

## Par. 5

Camera di ventilazione + retina parainsetti.

## Par. 6

Multistrato fenolico.

## Par. 7

Membrana impermeabile di sicurezza termoadesiva **SELFBASE POL MINERALE SOTTOTEGOLA** del peso di 4,0 kg/mq (membrana bitume polimero elastomero BPE armata con tessuto non tessuto di poliestere da filo continuo) .

Speciali polimeri conferiscono potere termoadesivo alla massa impermeabilizzante della faccia inferiore.

La miscela impermeabilizzante della faccia superiore consente un veloce trasferimento di calore dato dall'irraggiamento solare.

La massa impermeabilizzante termoadesiva consente di posare il prodotto a secco ed è indicato sulle strutture e supporti dove è sconsigliato l'impiego diretto della fiamma.

Posizionare a secco i rotoli sulla superficie di posa; effettuare sovrapposizioni laterali di 10 cm e di 15 cm di testa.

Rimuovere il film asportabile antiaderente. Rullare le superfici ed in particolare le giunzioni, al fine di favorire l'adesione della membrana.

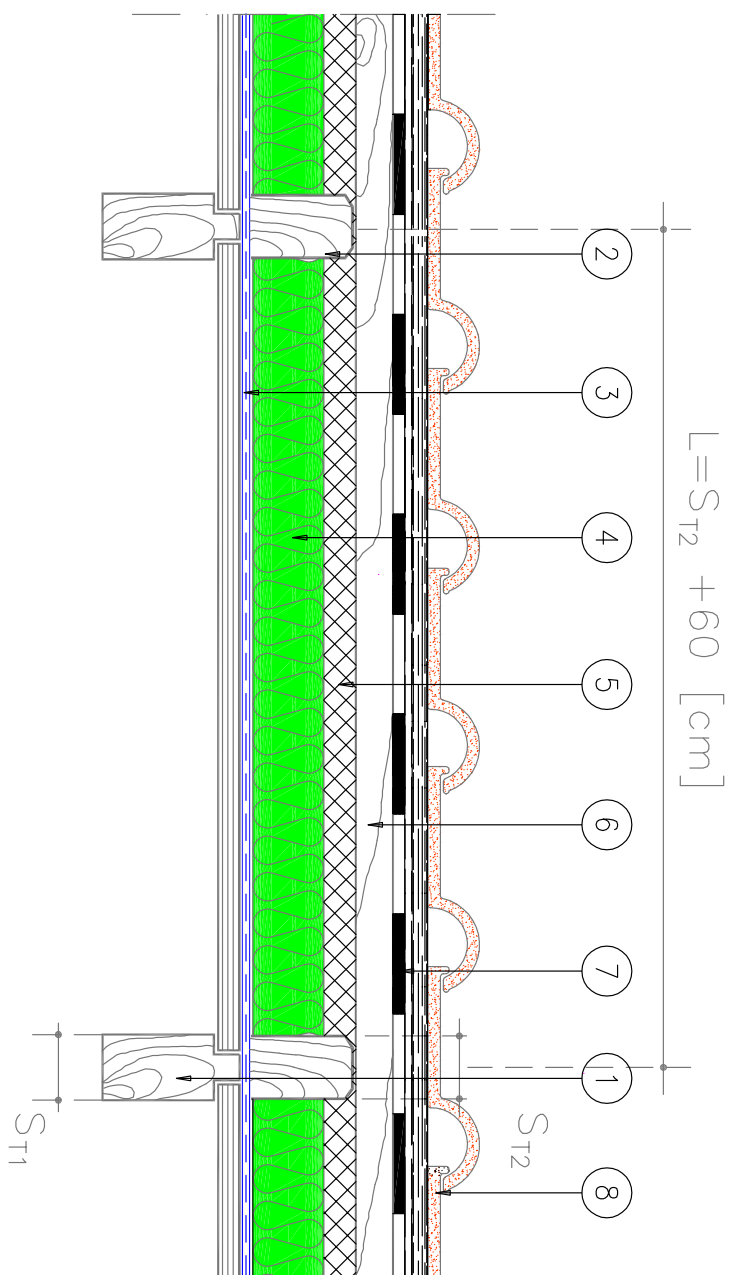
In caso di applicazione su superfici verticali o su supporti in forte pendenza, applicare opportuni fissaggi meccanici in testa al telo, successivamente sigillati con la giunzione di testa.

## Par. 8

Manto di tenuta in tegole di ....., tipo ....., dimensione ..... cm x ..... cm.

# COPERTURA VENTILATA CON MANTO IN TEGOLE DI LATERIZIO O CEMENTO

SUPPORTO IN LEGNO



1. Solcio in legno
2. Listelli di appoggio del multistrato fenolico
3. Freno al vapore traspirante NORDBAR
4. Isolante termico
5. Retina parainsetti
6. Multistrato fenolico
7. Membrana autotermodesiva Selfbase Pol 4000 minerale
8. Manto di tenuta in tegole o coppi