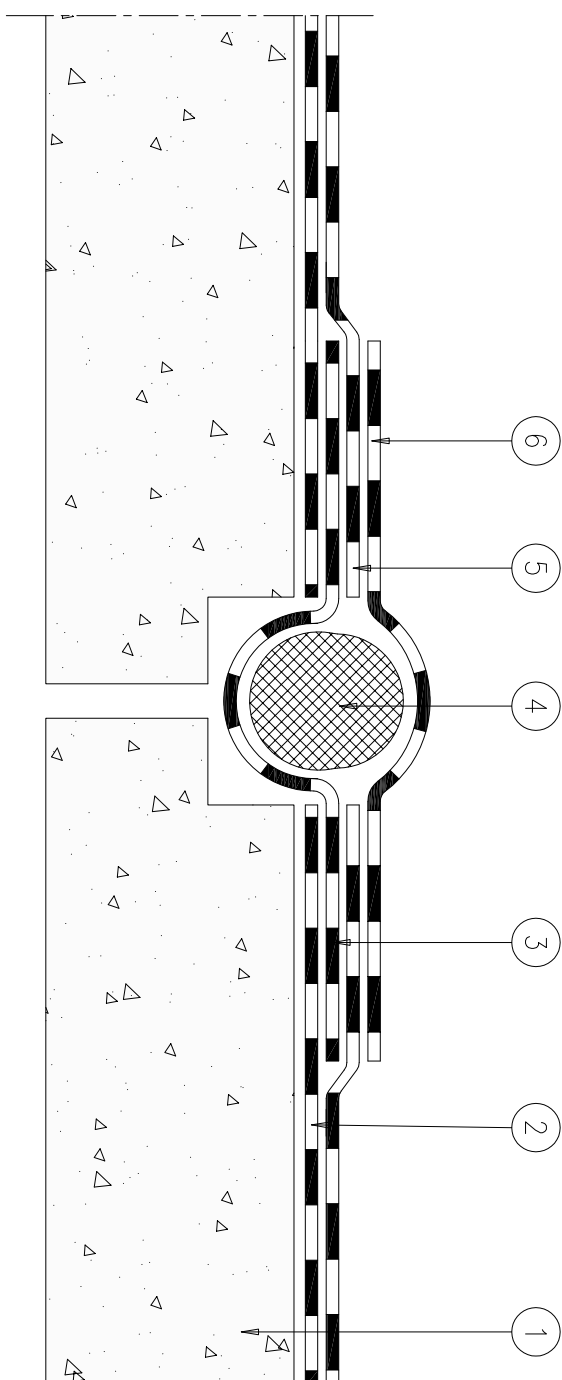


GIUNTO PIANO REALIZZATO IN OPERA IN DOPPIO STRATO



1. Supporto trattato con primer bituminoso
2. Membrana bitume polimero di base
3. Fascia ad omega in membrana NORDFLEX
4. Elemento comprimibile
5. Membrana bitume polimero di finitura
6. Fascia in membrana NORDFLEX